

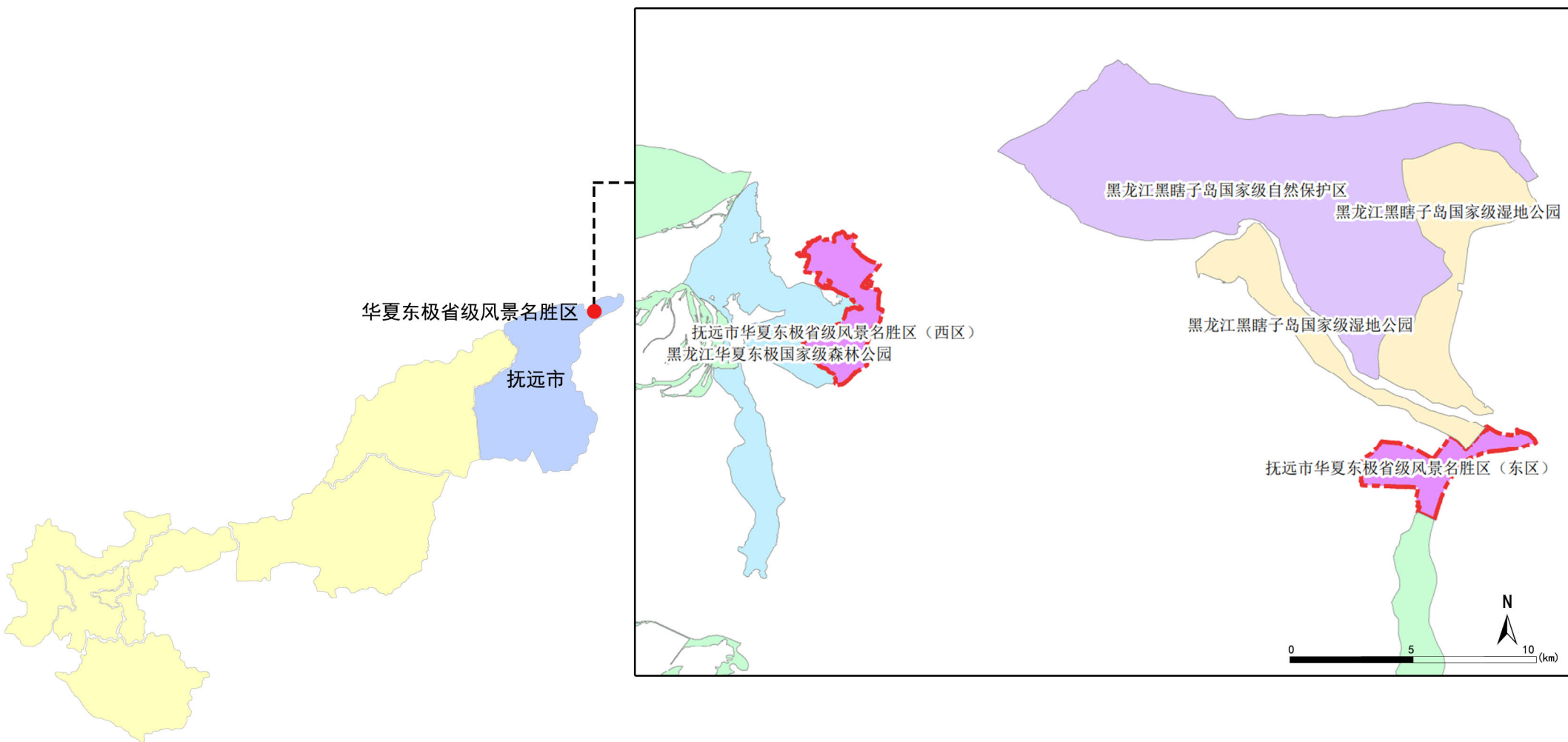
抚远市华夏东极省级风景名胜区总体规划（2025-2035）



■ 抚远市华夏东极省级风景名胜区在中国的位置



■ 抚远市华夏东极省级风景名胜区在黑龙江省的位置



■ 抚远市华夏东极省级风景名胜区在抚远市的位置

华夏东极省级风景名胜区属于湿地类型的自然保护地，包括东区和西区，总经营面积为2212.81公顷。

区位关系图

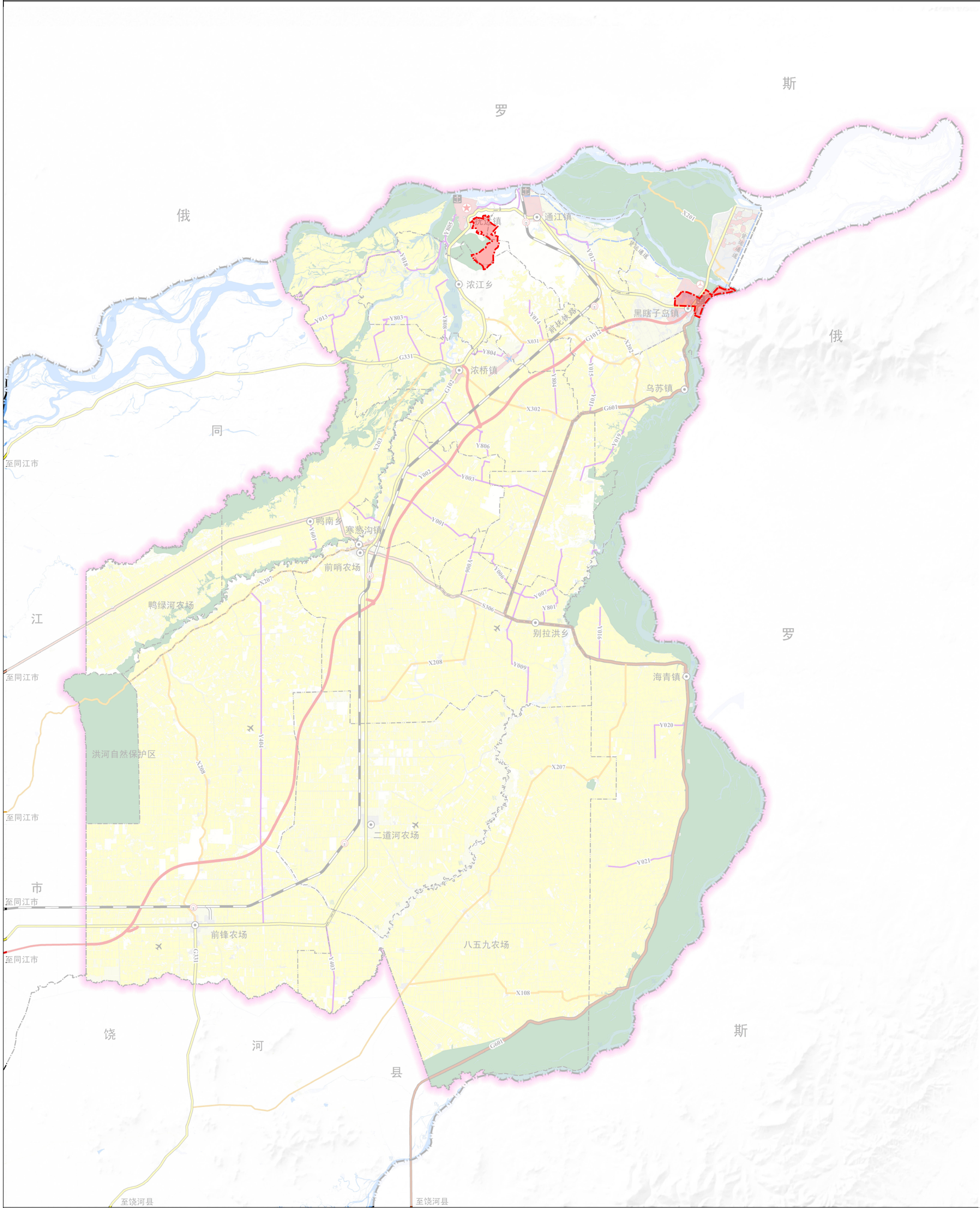
比例尺如图所示

图号

01

组织编制单位：抚远市乌苏镇人民政府
 承担编制单位：中国城市建设研究院有限公司

抚远市华夏东极省级风景名胜区分区总体规划（2025-2035）



风景区与抚远市三区三线关系图

0 4 8 12 (km)

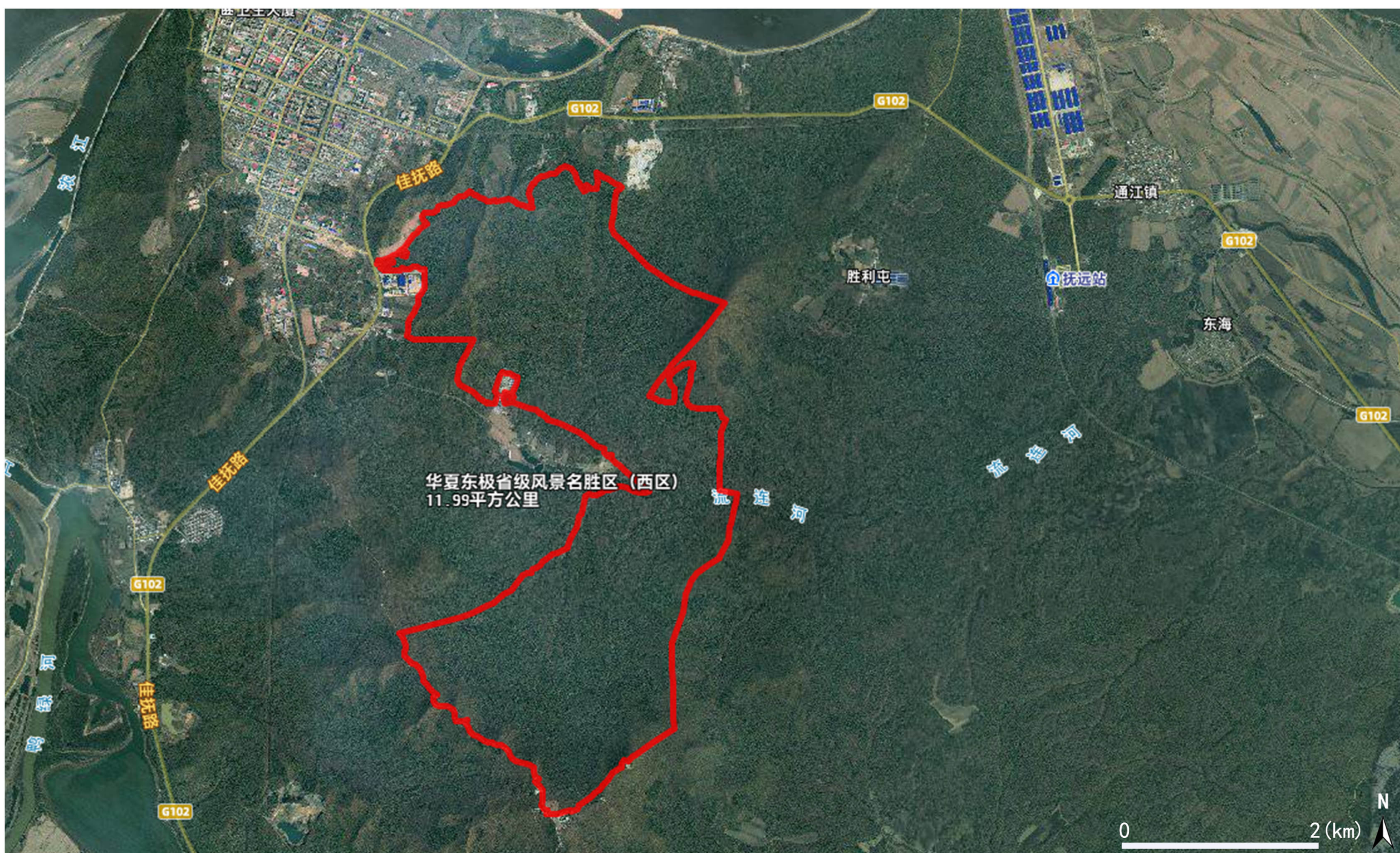
图号 **02**

组织编制单位：抚远市乌苏镇人民政府
承担编制单位：中国城市建设研究院有限公司

抚远市华夏东极省级风景名胜区总体规划（2025-2035）



抚远市华夏东极省级风景名胜区(东区)



抚远市华夏东极省级风景名胜区(西区)

图例
 风景名胜区规划边界

遥感图

比例尺如图所示

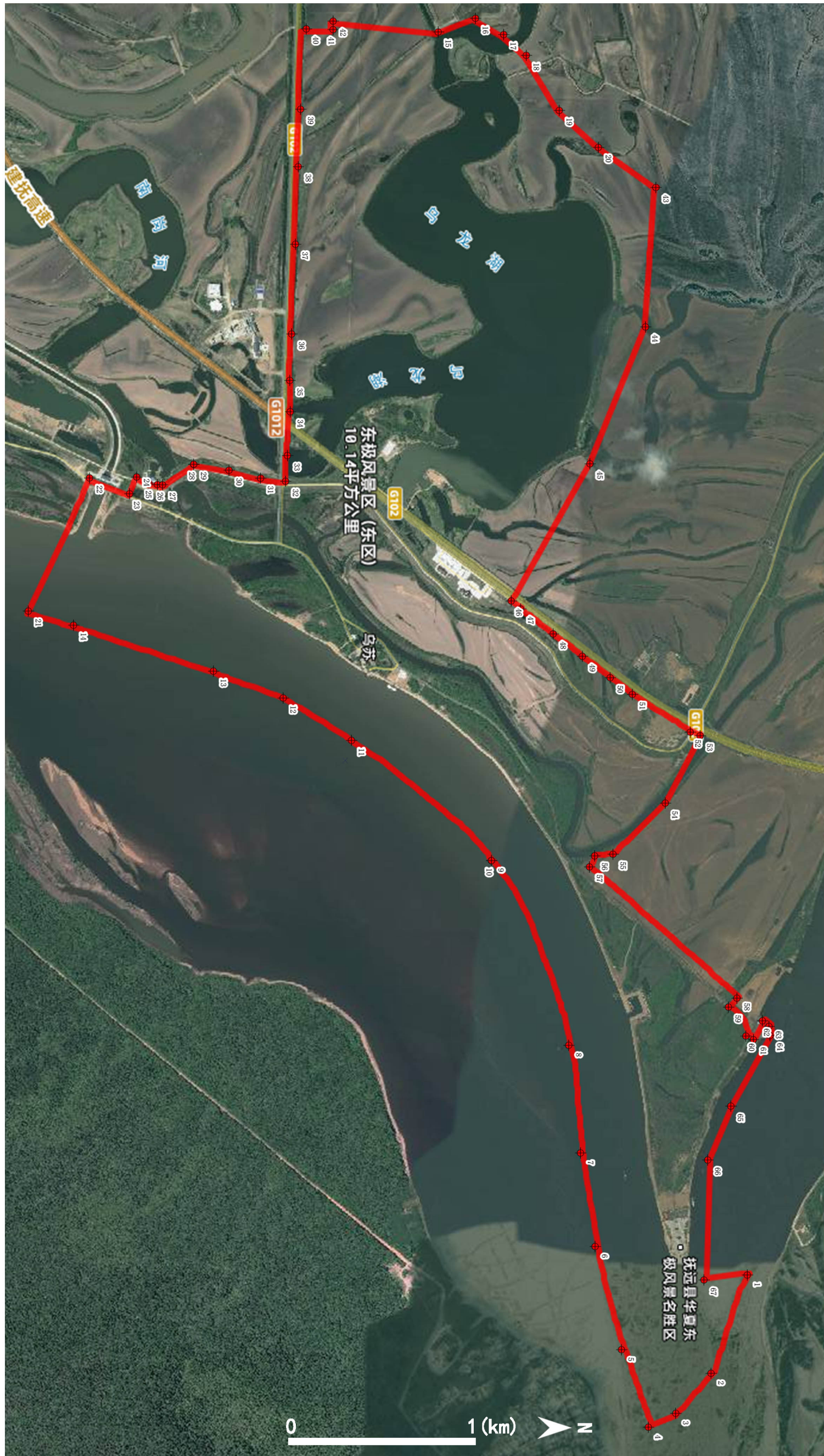
图号

03

组织编制单位：抚远市乌苏镇人民政府
 承担编制单位：中国城市建设研究院有限公司

抚远市华夏东极省级风景名胜区总体规划（2025-2035）

编号	经度	纬度
1	E134° 43' 1.857"	N48° 16' 43.700"
2	E134° 43' 27.302"	N48° 16' 37.512"
3	E134° 43' 37.679"	N48° 16' 31.476"
4	E134° 43' 41.327"	N48° 16' 26.700"
5	E134° 43' 21.260"	N48° 16' 22.023"
6	E134° 42' 54.639"	N48° 16' 17.364"
7	E134° 42' 30.470"	N48° 16' 14.847"
8	E134° 42' 2.644"	N48° 16' 12.783"
9	E134° 41' 15.011"	N48° 15' 59.249"
10	E134° 41' 15.000"	N48° 15' 59.244"
11	E134° 40' 44.120"	N48° 15' 35.034"
12	E134° 40' 33.191"	N48° 15' 23.247"
13	E134° 40' 26.364"	N48° 15' 11.171"
14	E134° 40' 14.599"	N48° 14' 46.974"
15	E134° 37' 40.868"	N48° 15' 49.462"
16	E134° 37' 37.352"	N48° 15' 55.861"
17	E134° 37' 41.484"	N48° 16' 0.730"
18	E134° 37' 46.797"	N48° 16' 4.714"
19	E134° 38' 0.982"	N48° 16' 10.403"
20	E134° 38' 10.486"	N48° 16' 17.217"
21	E134° 40' 11.028"	N48° 14' 39.172"
22	E134° 39' 36.514"	N48° 14' 49.648"
23	E134° 39' 40.614"	N48° 14' 56.532"
24	E134° 39' 36.225"	N48° 14' 57.768"
25	E134° 39' 37.775"	N48° 14' 59.897"
26	E134° 39' 38.208"	N48° 15' 1.350"
27	E134° 39' 38.260"	N48° 15' 2.237"
28	E134° 39' 32.938"	N48° 15' 7.632"
29	E134° 39' 32.938"	N48° 15' 7.632"
30	E134° 39' 34.437"	N48° 15' 13.707"
31	E134° 39' 36.418"	N48° 15' 19.196"
32	E134° 39' 37.198"	N48° 15' 23.472"
33	E134° 39' 30.532"	N48° 15' 23.734"
34	E134° 39' 19.268"	N48° 15' 24.243"
35	E134° 39' 11.148"	N48° 15' 24.123"
36	E134° 38' 59.110"	N48° 15' 24.414"
37	E134° 38' 35.941"	N48° 15' 24.958"
38	E134° 38' 15.858"	N48° 15' 25.425"
39	E134° 38' 1.006"	N48° 15' 25.761"
40	E134° 37' 40.253"	N48° 15' 26.651"
41	E134° 37' 40.397"	N48° 15' 31.279"
42	E134° 37' 38.176"	N48° 15' 31.310"
43	E134° 38' 20.768"	N48° 16' 27.192"
44	E134° 38' 56.890"	N48° 16' 25.440"
45	E134° 39' 32.314"	N48° 16' 15.966"
46	E134° 40' 7.819"	N48° 16' 2.503"
47	E134° 40' 9.902"	N48° 16' 4.164"
48	E134° 40' 16.339"	N48° 16' 9.767"
49	E134° 40' 22.142"	N48° 16' 14.856"
50	E134° 40' 27.606"	N48° 16' 19.656"
51	E134° 40' 31.905"	N48° 16' 23.508"
52	E134° 40' 41.570"	N48° 16' 33.535"
53	E134° 40' 42.521"	N48° 16' 35.163"
54	E134° 41' 0.000"	N48° 16' 29.209"
55	E134° 41' 13.206"	N48° 16' 20.251"
56	E134° 41' 13.647"	N48° 16' 17.062"
57	E134° 41' 16.534"	N48° 16' 16.165"
58	E134° 41' 50.315"	N48° 16' 41.738"
59	E134° 41' 52.668"	N48° 16' 40.264"
60	E134° 42' 0.062"	N48° 16' 43.303"
61	E134° 42' 0.997"	N48° 16' 44.642"
62	E134° 41' 56.140"	N48° 16' 46.147"
63	E134° 41' 57.601"	N48° 16' 47.253"
64	E134° 41' 59.927"	N48° 16' 47.478"
65	E134° 42' 18.211"	N48° 16' 40.723"
66	E134° 42' 32.132"	N48° 16' 36.820"
67	E134° 43' 3.238"	N48° 16' 36.197"



抚远市华夏东极省级风景名胜区(东区)

- 图例
- 风景名胜区边界
 - ◆ 范围界址点

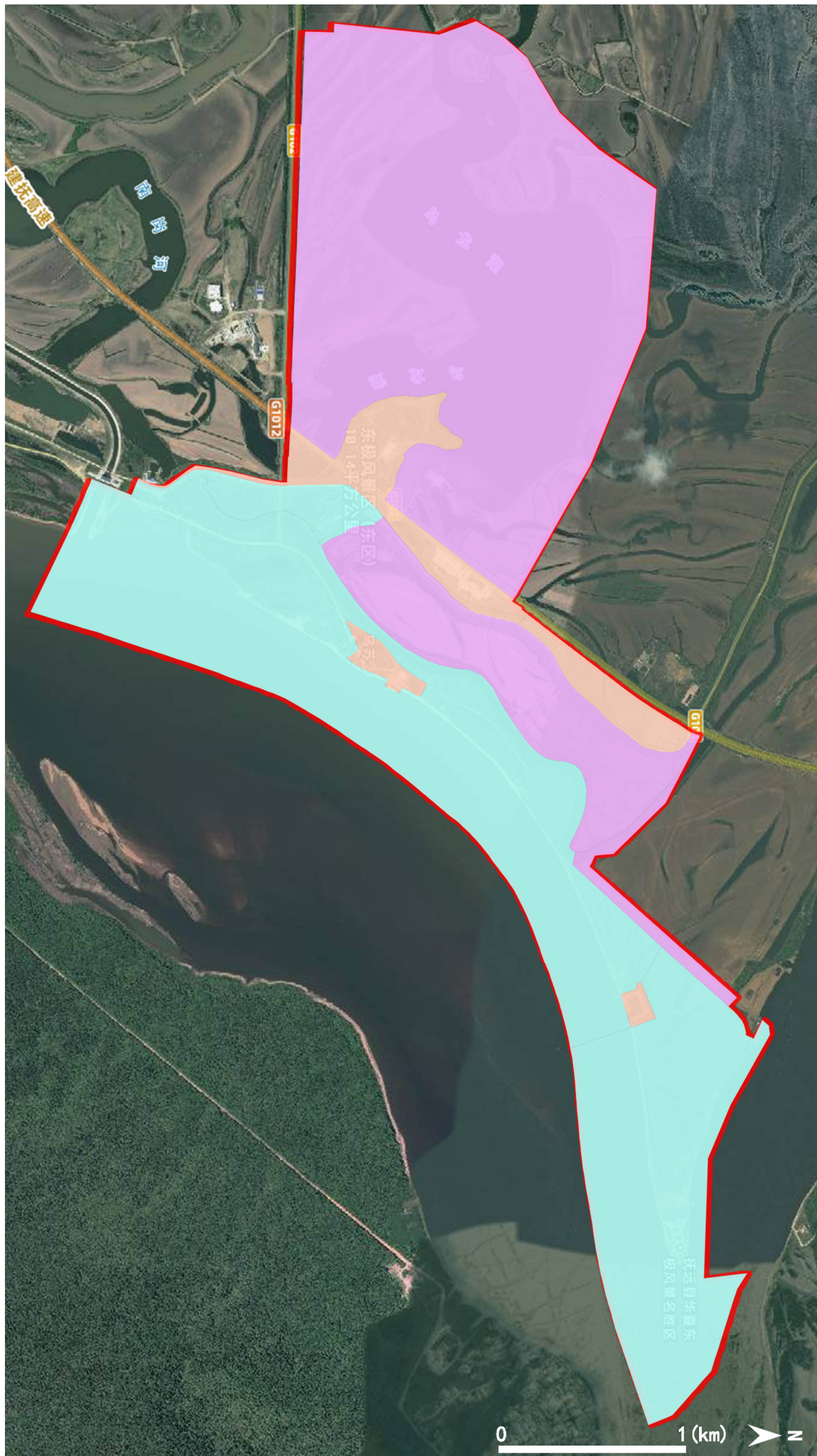
风景名胜区(东区)界线坐标图

比例尺如图所示

图号 04

组织编制单位：抚远市乌苏镇人民政府
 承担编制单位：中国城市建设研究院有限公司

抚远市华夏东极省级风景名胜区总体规划（2025-2035）



图例
 一级保护区
 二级保护区
 三级保护区

风景名胜区（东区）分级保护图

比例尺如图所示

图号

06

组织编制单位：抚远市乌苏镇人民政府
 承担编制单位：中国城市建设研究院有限公司

抚远市华夏东极省级风景名胜区总体规划（2025-2035）



图例

一级保护区 二级保护区 三级保护区

风景名胜区（西区）分级保护图

比例尺如图所示

图号

07

组织编制单位：抚远市乌苏镇人民政府
承担编制单位：中国城市建设研究院有限公司